

Türkiye: Verimlilik ve Büyüme Atılımının Gerçekleştirilmesi

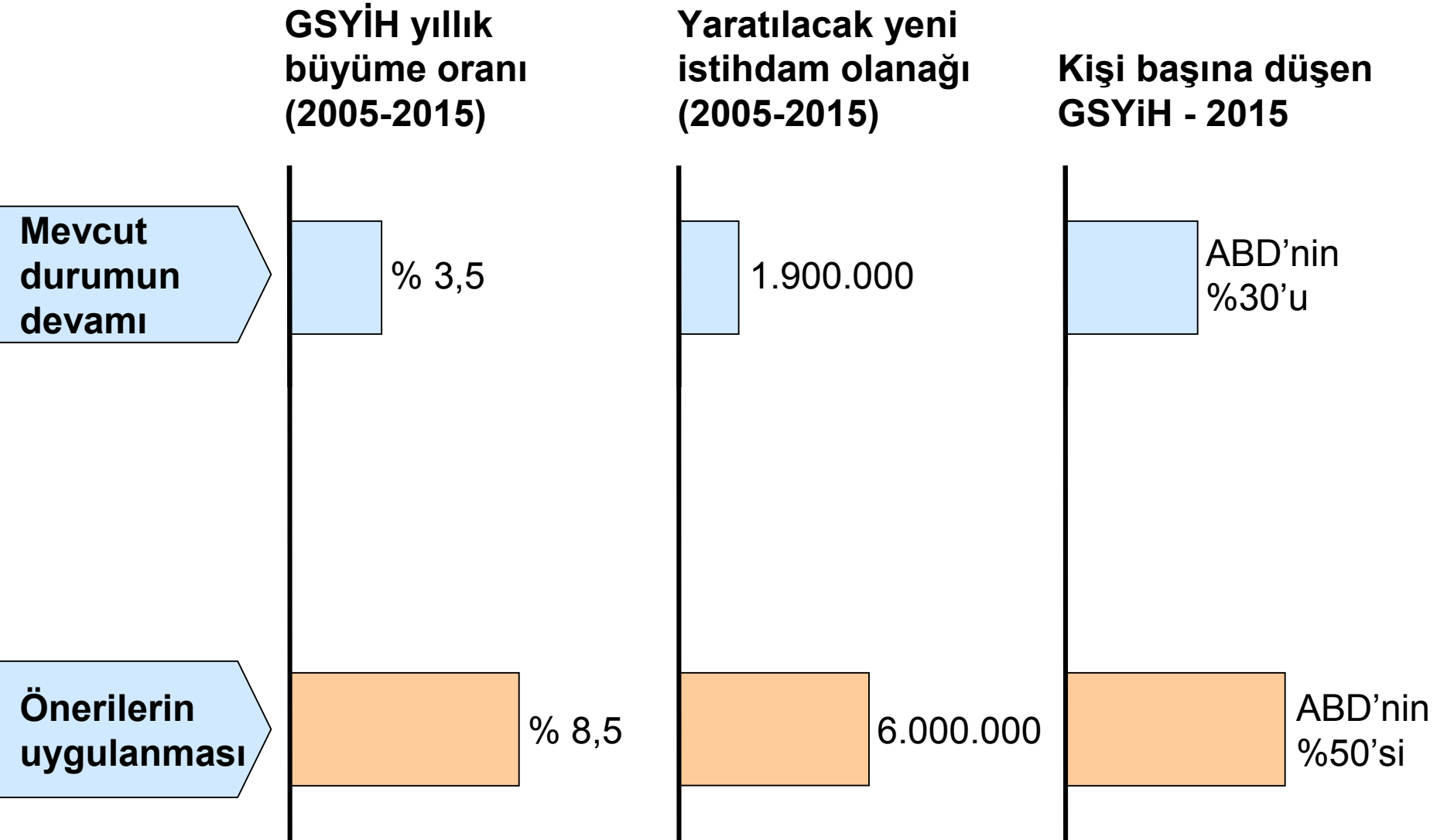
ANA BULGULAR

- Ekonomik atılım ile
 - Kişi başına düşen GSYİH 2015'e kadar iki katına çıkarılabilecektir
 - 6 milyon yeni istihdam olanağı yaratılabilecektir
- Verimlilik
 - Bugün ABD'nin yüzde 40'ı seviyesindedir
 - Verimliliğin potansiyeli olan yüzde 70 seviyesine erişmesi gereklidir
- İkili bir yapıya sahip olan Türkiye ekonomisinde verimliliğin önündeki 3 ana engel kaldırılmalıdır
- Başarı Türkiye'yi Avrupa Birliği için de çok daha çekici kılacaktır

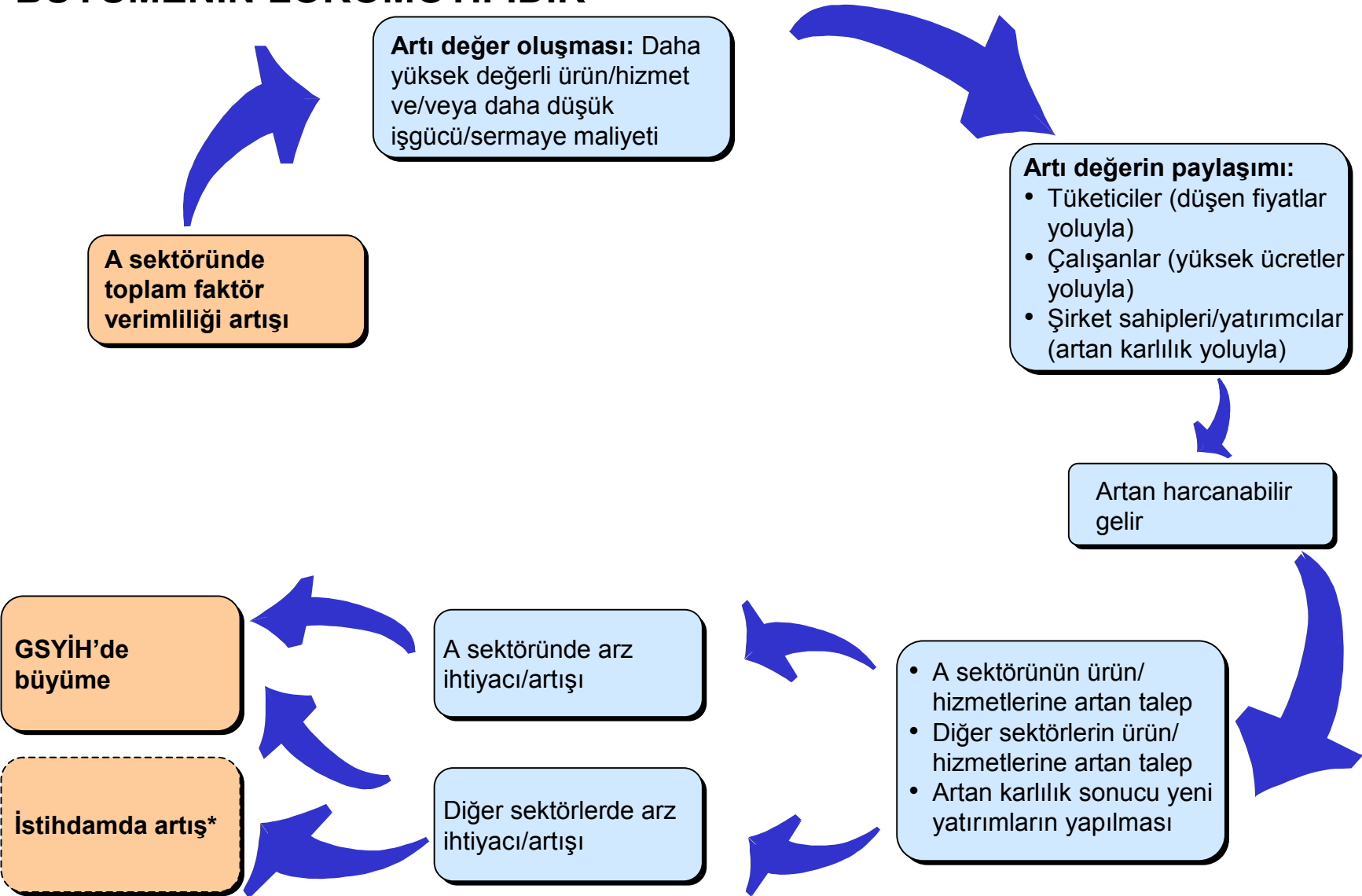
ANA BULGULAR

- **Ekonomik atılım ile**
 - **Kişi başına düşen GSYİH 2015'e kadar iki katına çıkarılabilecektir**
 - **6 milyon yeni istihdam olanağı yaratılabilecektir**
- Verimlilik
 - Bugün ABD'nin yüzde 40'ı seviyesindedir
 - Verimliliğin potansiyeli olan yüzde 70 seviyesine erişmesi gereklidir
- İkili bir yapıya sahip olan Türkiye ekonomisinde verimliliğin önündeki 3 ana engel kaldırılmalıdır
- Başarı Türkiye'yi Avrupa Birliği için de çok daha çekici kılacaktır

VERİMLİLİK ATILIMININ GÜCÜ



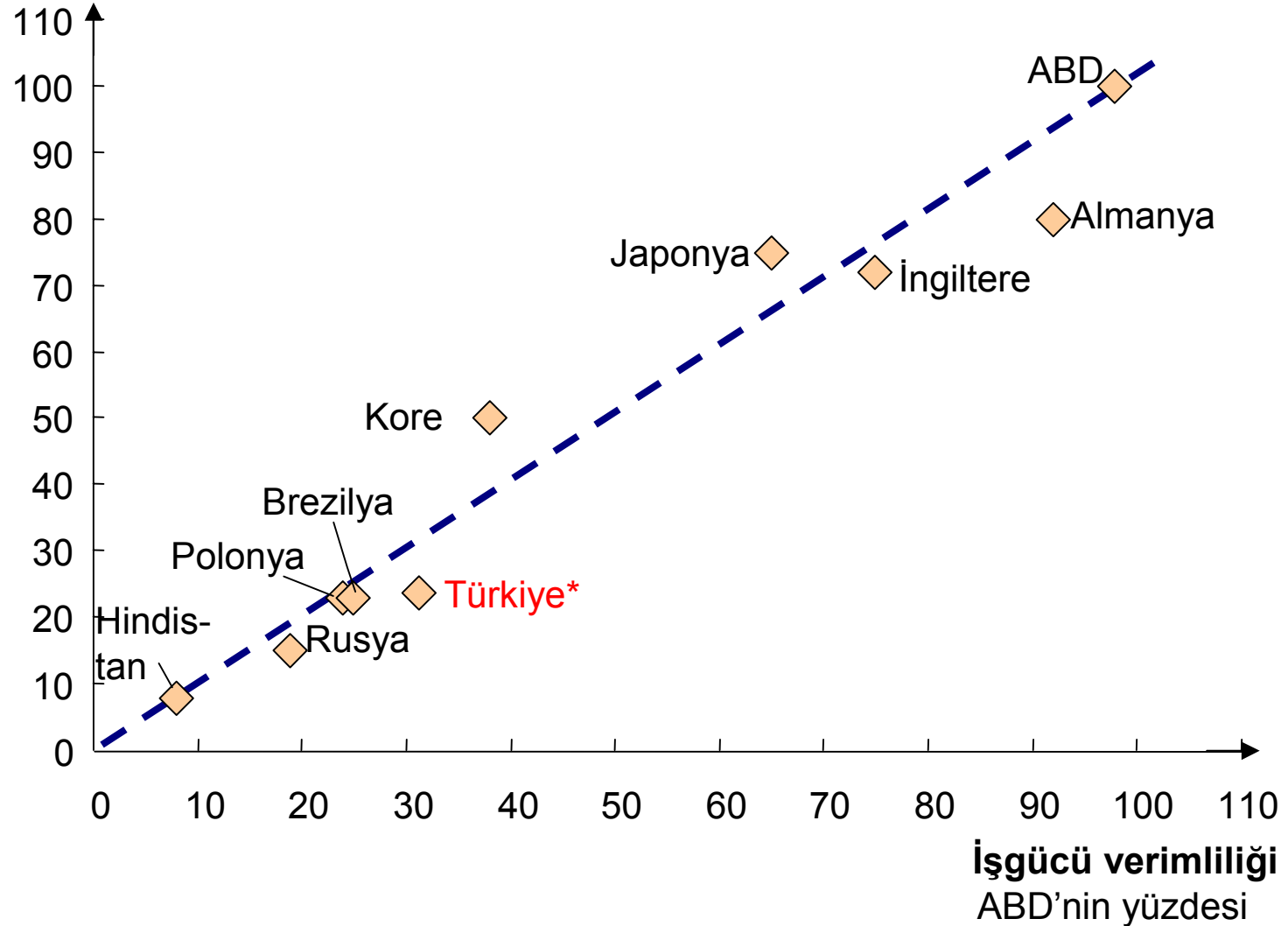
KENDİ KENDİNİ BESLEYEN DÖNGÜ: VERİMLİLİK ARTIŞI EKONOMİK BÜYÜMENİN LOKOMOTİFİDİR



* A sektöründe ve/veya diğer sektörlerde artar

ARTAN VERİMLİLİK İLE ARTAN GSYİH'İN İLİŞKİSİ

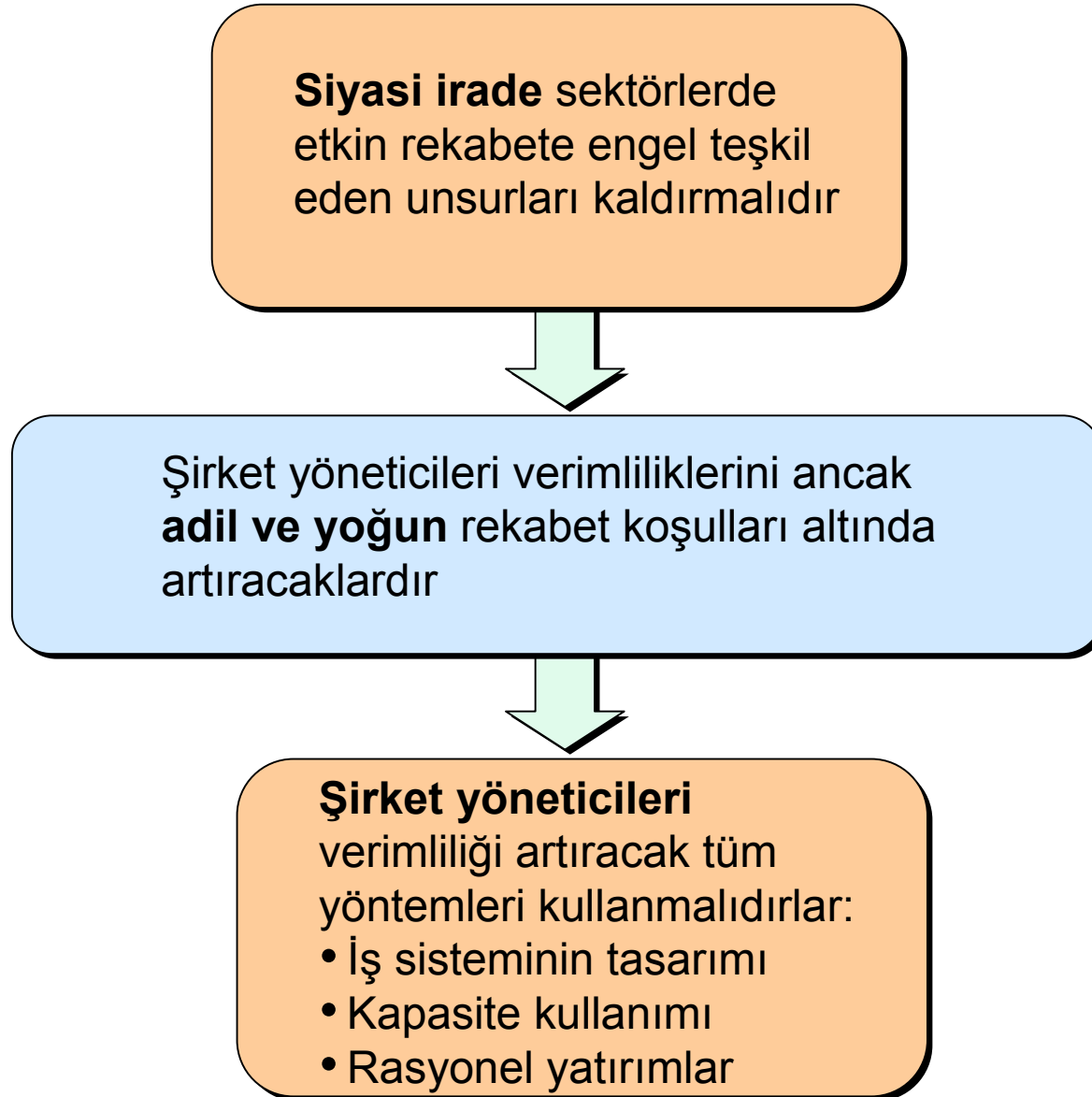
Kişi başına düşen GSYİH
ABD'nin yüzdesi



* 2000 yılı verileri

Kaynak: MGI analizi

MGI METODOLOJİSİNİN ANA UNSURLARI



İNCELENEN SEKTÖRLER

Sektör seçim kriterleri

- Ekonomiyi temsil eden bir örnek oluşturması
- Gereken verilerin varlığı ve ulaşılabilirliği
- Uluslararası kıstasların bulunması

Tarım harici ekonomide sektör grupları	Sektörler	Tarım dışı GSYİH içindeki payı	Tarım dışı istihdam içindeki payı
Altyapı	• Telekomünikasyon	% 4	<% 1
	• Elektrik	% 4	<% 1
Hizmetler	• Bireysel bankacılık	% 3**	% 2
	• HTM* perakendeciliği	% 2	% 3
	• Konut inşaatı	% 4	% 6
İmalat	• Gıda üretimi		
	– Süt ürünleri	<% 1	<% 1
	– Bisküvi ve şekerleme	<% 1	<% 1
	• Hazır giyim	% 5	% 11
	• Otomotiv yan sanayii	% 1**	% 2
	• Demir-çelik	% 1	<% 1
	• Çimento	<% 1	<% 1
Toplam		~% 27	~% 31

* Hızlı tüketim malları

** Toplam bankacılık ve otomotiv sektörlerinin payı

Kaynak: Devlet İstatistik Enstitüsü, MGI analizi

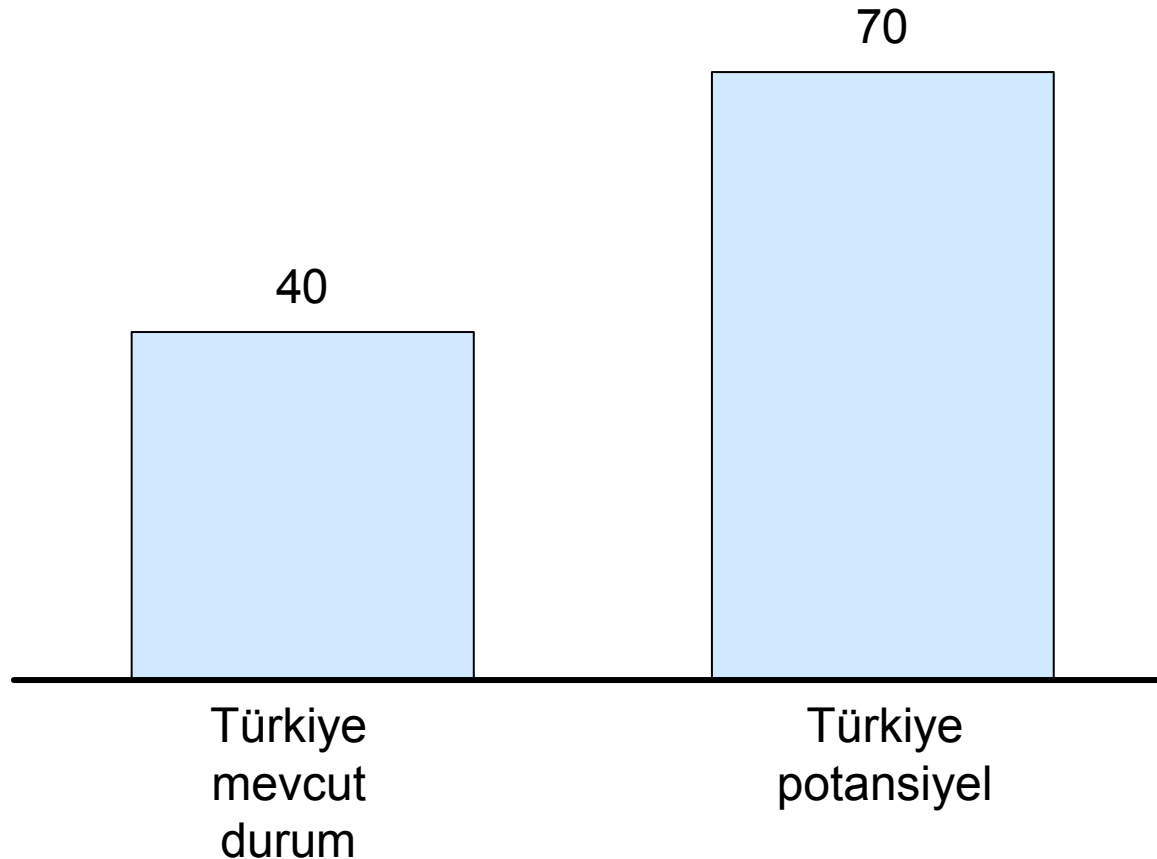
ANA BULGULAR

- Ekonomik atılım ile
 - Kişi başına düşen GSYİH 2015'e kadar iki katına çıkarılabilecektir
 - 6 milyon yeni istihdam olanağı yaratılabilecektir
- **Verimlilik**
 - **Bugün ABD'nin yüzde 40'ı seviyesindedir**
 - **Verimliliğin potansiyeli olan yüzde 70 seviyesine erişmesi gereklidir**
- İkili bir yapıya sahip olan Türkiye ekonomisinde verimliliğin önündeki 3 ana engel kaldırılmalıdır
- Başarı Türkiye'yi Avrupa Birliği için de çok daha çekici kılacaktır

TÜRKİYE'NİN MEVCUT VERİMLİLİĞİ POTANSİYELİNİN SADECE YÜZDE 60'I SEVİYESİNDEDİR

İşgücü verimliliği, 2000

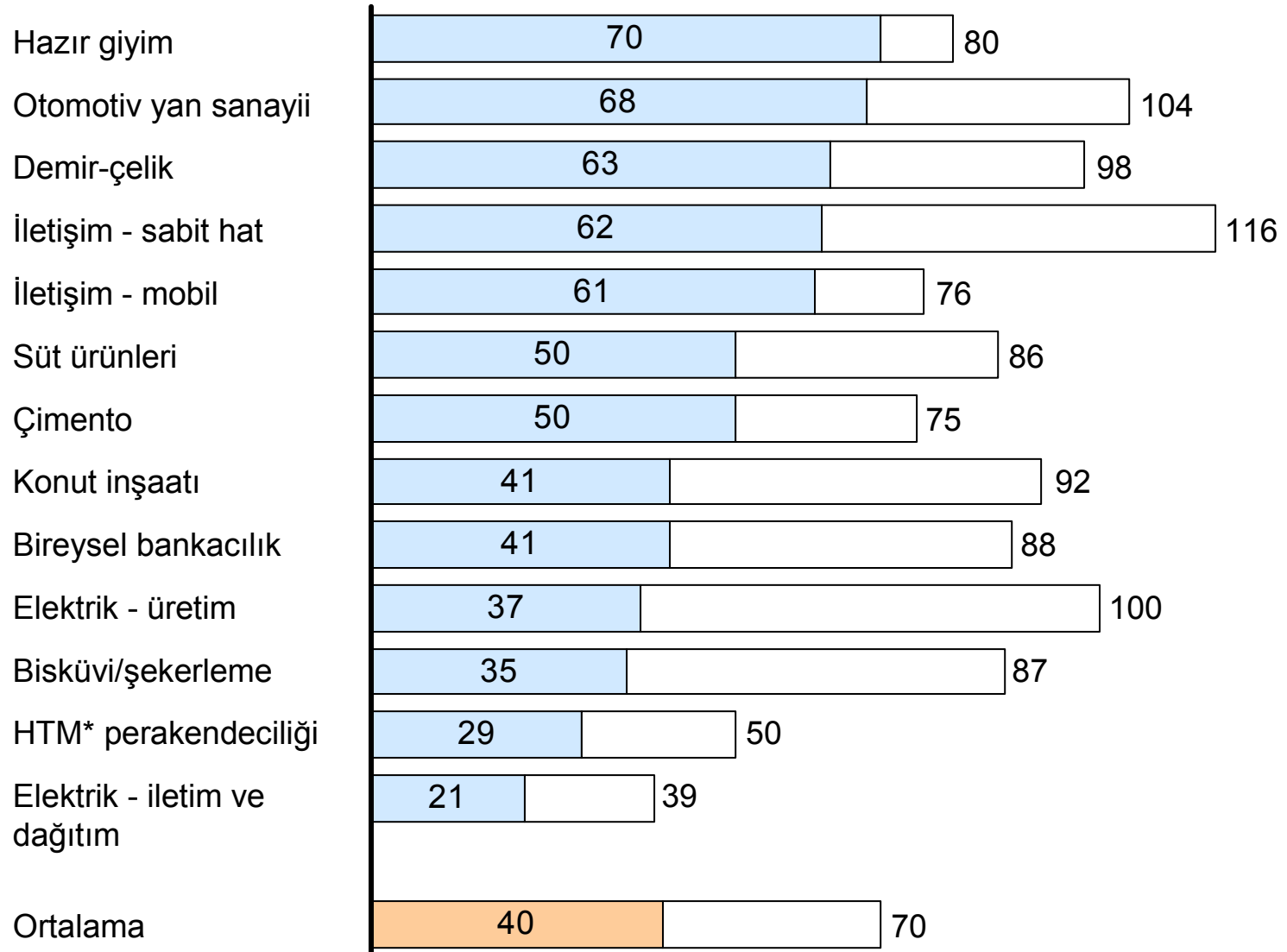
Dünyadaki en yüksek verimliliğe sahip ülkenin yüzdesi



SEKTÖRLERE GÖRE MEVCUT VE POTANSİYEL VERİMLİLİK

Dünyadaki en yüksek verimliliğe sahip ülkenin yüzdesi

■ Mevcut
□ Potansiyel



* Hızlı tüketim malları

Kaynak: MGI analizi

ANA BULGULAR

- Ekonomik atılım ile
 - Kişi başına düşen GSYİH 2015'e kadar iki katına çıkarılabilecektir
 - 6 milyon yeni istihdam olanağı yaratılabilecektir
- Verimlilik
 - Bugün ABD'nin yüzde 40'ı seviyesindedir
 - Verimliliğin potansiyeli olan yüzde 70 seviyesine erişmesi gereklidir
- **İkili bir yapıya sahip olan Türkiye ekonomisinde verimliliğin önündeki 3 ana engel kaldırılmalıdır**
- Başarı Türkiye'yi Avrupa Birliği için de çok daha çekici kılacaktır

TÜRKİYE EKONOMİSİNDE İKİLİ YAPI

İstihdamın içerisindeki pay

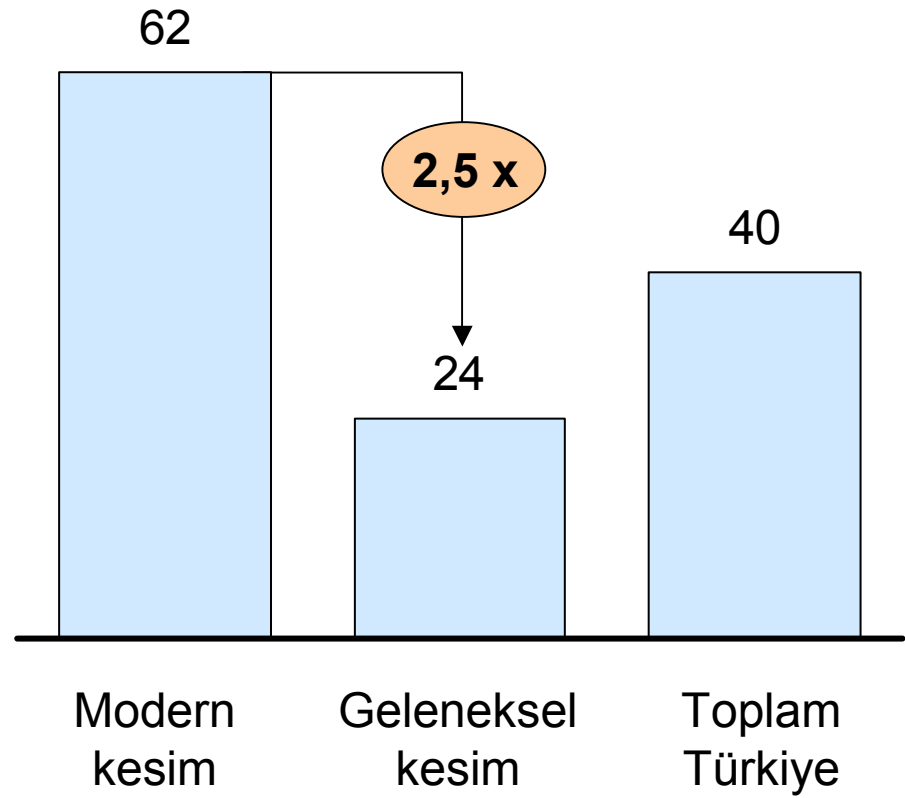
Geleneksel
kesim

% 55

Modern
kesim

% 45

İşgücü verimliliği ABD'nin yüzdesi



SEKTÖR BAZINDA İKİLİ YAPI

ABD ortalamasının yüzdesi

	Modern kesim	Geleneksel kesim	Ortalama
HTM* perakendeciliği	75	22	29
Süt ürünleri	93	27	50
Otomotiv yan sanayii	89	22	68
Demir-çelik	91	28	76
Bisküvi/şekerleme	69	18	35

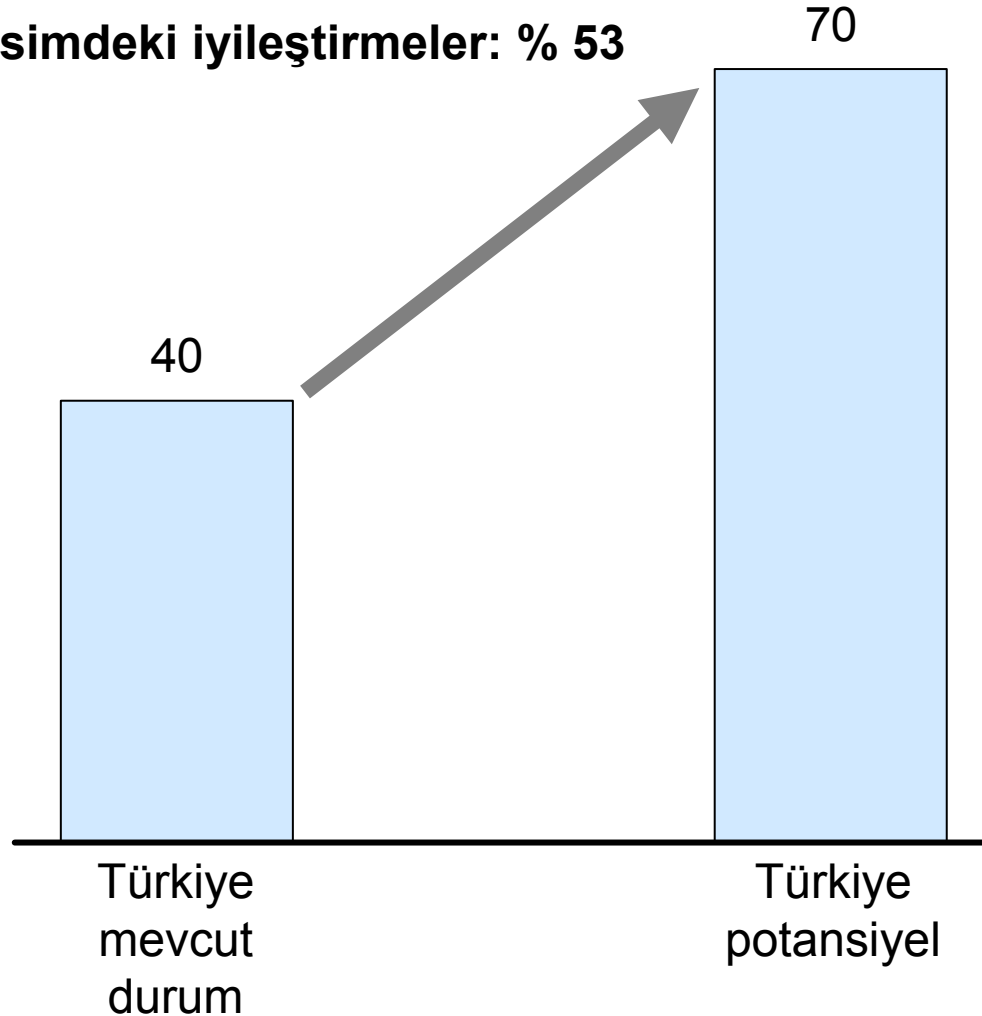
* Hızlı tüketim malları

Kaynak: MGI analizi

GELENEKSEL VE MODERN KESİMDEKİ İYİLEŞTİRMELER EŞİT DERECEDE ÖNEMLİDİR

• Geleneksel kesimin modernleşmesi: % 47

• Modern kesimdeki iyileştirmeler: % 53



GELENEKSEL OYUNCULAR İÇİN GELECEK – PERAKENDECİLİK

Türkiye



İngiltere



Ana özellikler

- Sahibi tarafından yönetilen bağımsız bakkal

- Sahibi tarafından yönetilen bağımsız bakkal –Londi's yelpazesinin bir üyesi

Aylık ciro

- 6.000 ABD Doları

- 60.000 ABD Doları

Çalışan sayısı

- 1

- 2

Büyük oyunculara göre fiyat dezavantajı

- % 25

- % 12

Ürün sayısı

- 400 - 750

- 2,000 - 4,000

GELENEKSEL OYUNCULAR İÇİN GELECEK – SÜT ÜRÜNLERİ

Türkiye



Fransa



Ana özellikler

- Küçük bağımsız operatörler

- Küçük bağımsız AOC markası altında üretim yapan operatörler

Yıllık çalışan başına çığ süt işleme kapasitesi

- 80.000 litre

- 80.000 litre

Çalışan başına yıllık satış

- 30.000 ABD Doları

- 100.000 ABD Doları

Pazardaki konumu

- Zayıf, pazar payı kaybediyor

- Güçlü, uluslar arası pazarlarda da büyüyor

GELENEKSEL OYUNCULAR İÇİN GELECEK – OTOMOTİV YAN SANAYİİ

Türkiye



Almanya

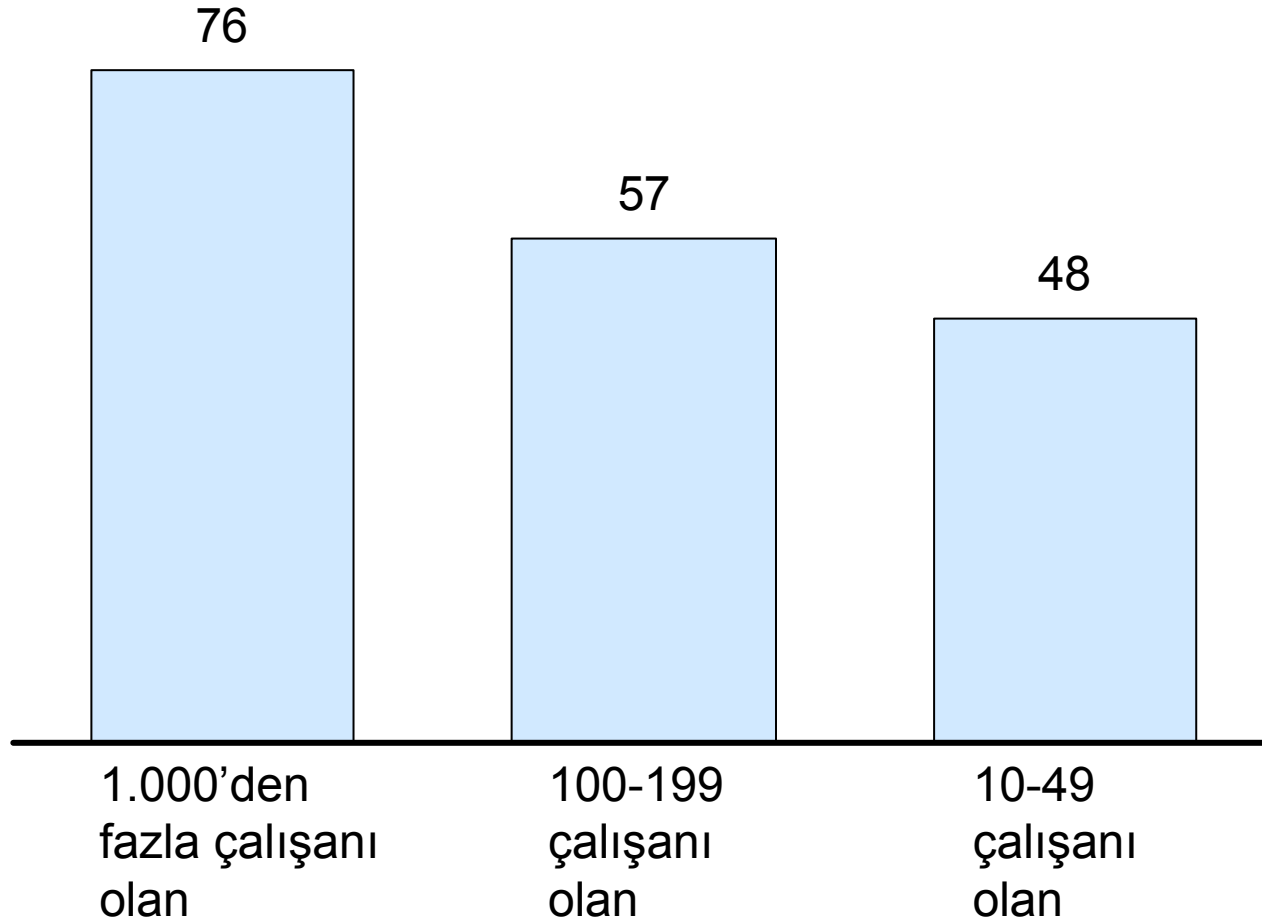


KOBİ'LER* DÜNYADA BAŞARILI EKONOMİLERİN ÇOK ÖNEMLİ BİR PARÇASIDIR – İMALAT SEKTÖRÜ

	İstihdam içerisindeki payları	Katmadeğer içerisindeki payları
Türkiye	% 42	% 24
ABD	% 49	% 37

TÜRKİYE'DEKİ KOBİLERİ ABD'DEKİLERDEN FARKLI KILAN ÖNEMLİ ÖZELLİK DÜŞÜK VERİMLİLİKLERİDİR

İşgücü verimliliği: ABD'ye göre Türkiye
ABD'ye endeksli, yüzde



TÜRKİYE'DE SİYASİ KARAR MERCİLERİ İÇİN ÖNEMLİ AMAÇ

**Geleneksel kesimin
modernleşmesini hem
zorunlu kılarak hem de
yardımcı olarak
sağlamak**

KAYITDIŐILIĐIN TANIMI VE TİPLERİ

Tanım

KayıtdıŐılık, önemli bir maliyet unsuru teşkil eden kanuni yükümlülüklerin yerine getirilmemesidir

KayıtdıŐılık tipleri

Vergi

- Katma deđer vergisi (KDV) ve gelir vergisi yükümlülüklerinin satışların tümünün beyan edilmemesi

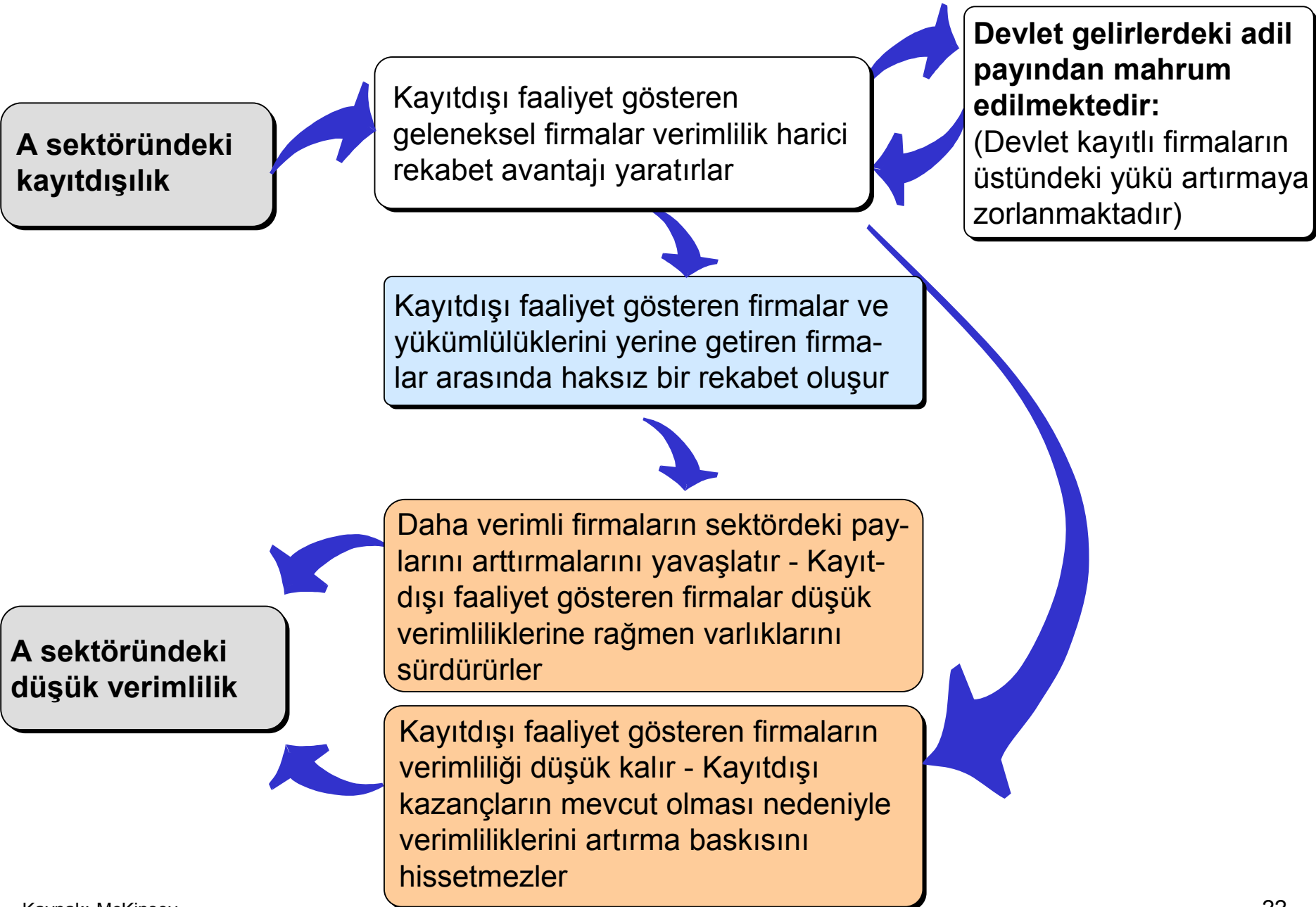
İstihdam

- Sosyal güvenlik primleri ve asgari ücret yükümlülüklerinin tam olarak beyan edilmemesi

Üretim

- Ürün kalitesi ve/veya hijyen standartları veya mülkiyet hakları yükümlülüklerinin yerine getirilmemesi

KAYITDIŐILİĐİN VERİMLİLİK ÜZERİNDEKİ ETKİLERİ



KAYITDIŐILIK AVANTAJI YOK OLDUĐUNDA NE OLABİLİR?

Bugünkü bakkal işleticisi



- Yoksulluk sınırında yaşar
- Müşteriler yavaş da olsa büyük zincirleri tercih etmeye başlarlar

Yarınki bakkal işleticisi

1



VEYA

2

- Perakendecilik sektöründe istihdam edilebilir
 - 2015'e kadar 400.000 yeni iş olanağı yaratılacağı tahmin edilmektedir
 - Bir perakende zincirinde satış alanında çalışan hizmet elemanının maaşı
 - Yoksulluk sınırı kadar veya daha yüksek
 - Sosyal güvenlik yararları mevcut

VEYA

3

- Ekonomide 2015'e kadar yaratılacağı tahmin edilen toplam 6.000.000 yeni iş olanağı

KAYITDIŐILİĐİN AZALTILMASI: HEM CAYDIRICI HEM TEŐVİK EDİCİ UNSURLARIN UYGULANMASI

Caydırıcı unsur: Daha etkin yaptırım

- Kanunlara uyumu sağlamak için daha etkin ve sıkı yaptırım uygulanması
- “**Katma deđer vergisi (KDV)**” ile başlanması
- **Hızlı tüketim malları perakendeciliđi** sektöründe başlanması

Kayıtdıőılıđın azaltılması

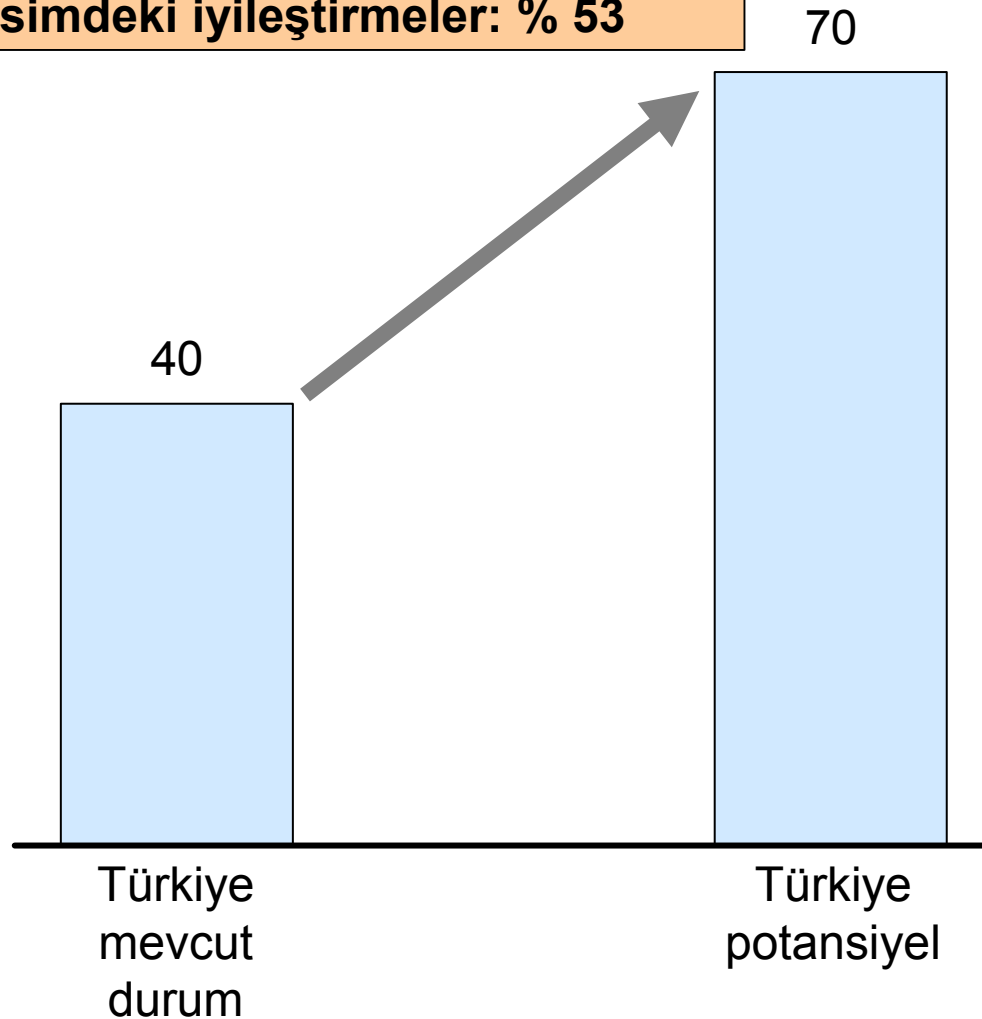
Teővik edici unsur : Bilgiye erişim

- Modernleşmeyi kolaylaőtıracak bilgi erişiminin geleneksel şirketlere sağlanması
- Geniş çaplı ve etkin Avrupa Birliđi-KOBİ destek programlarının örnek/kılavuz olarak kullanılması

GELENEKSEL VE MODERN KESİMDEKİ İYİLEŞTİRMELER EŞİT DERECEDE ÖNEMLİDİR

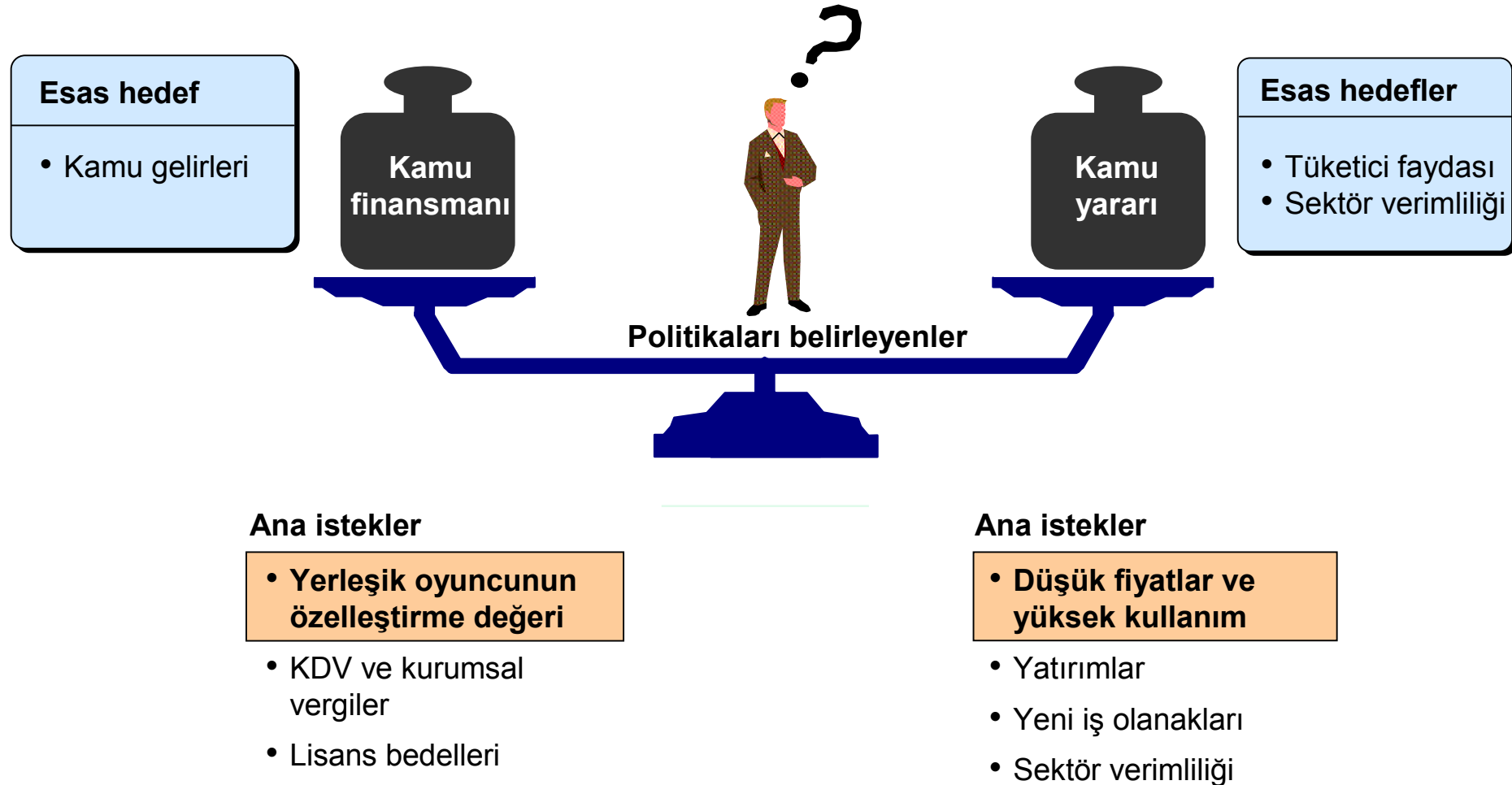
- Geleneksel kesimin modernleşmesi: % 47

- Modern kesimdeki iyileştirmeler: % 53



TEKELLER: TELEKOMÜNİKASYON ÖRNEĞİ

Öncelikli hususlar



ALTYAPI SEKTÖRLERİNDE SERBESTLEŞME

Bulgu:

Devlet tekelindeki sektörlerde düzenleme ve hukuki yapı, Türkiye'nin bu sektörleri en iyi şartlarda serbestleştirmesini mümkün kılacak kadar kapsamlı, odaklı ve net değildir

Öneri:

Hem telekomünikasyon hem de elektrik sektöründe:

- Tüm politika seçeneklerinin ve bunların sektör üzerindeki etkilerinin verilere dayalı olarak analiz edilmesi, ortaya çıkacak sonuçların anlaşılması
- Serbestleştirme ve özelleştirme adımlarının da bunlara göre takiben atılması

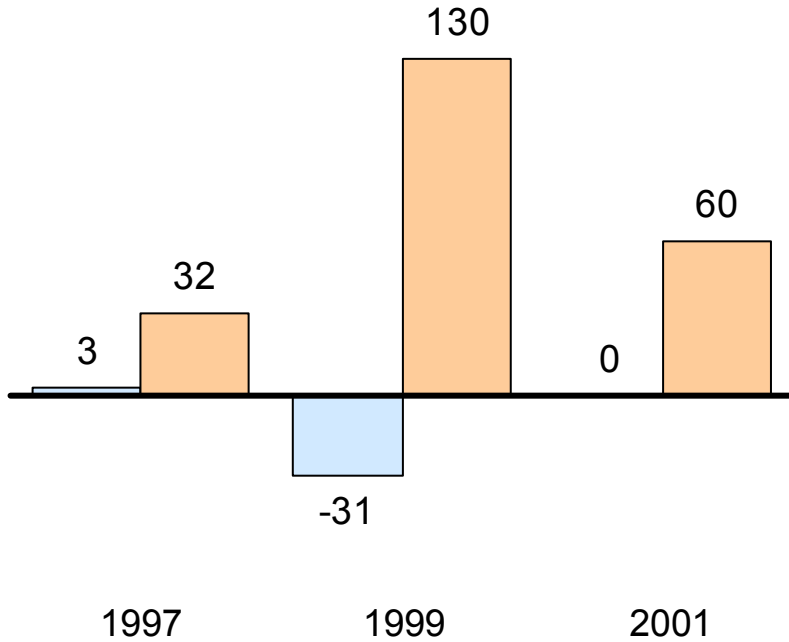
MAKROEKONOMİK İSTİKRARSIZLIK: FİNANSAL GELİR TEMİN ETMENİN ÇEKİCİLİĞİ

Hızlı tüketim malları perakendeciliği örneği

Operasyonel gelirlerle diğer gelirlerin karşılaştırılması

Milyon ABD Doları

Operasyonel gelirler
Diğer gelirler



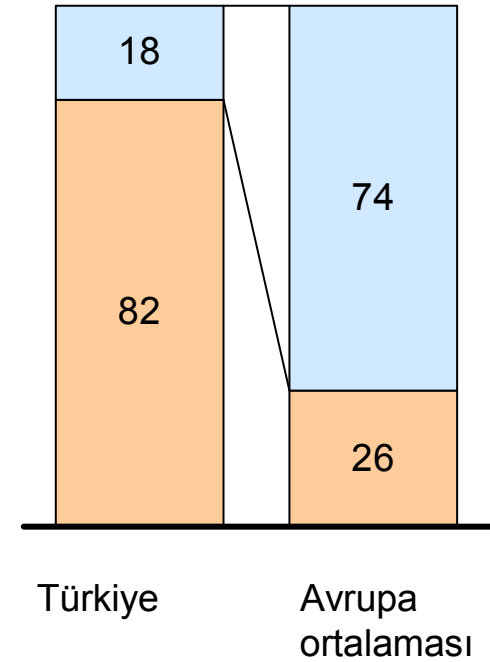
Bireysel bankacılık örneği

Ticari bankaların gelir kırılımı: 1995-2000

Yüzde

Ana bankacılık operasyon gelirleri

Hazine işlemleri ve diğer gelirler



MAKROEKONOMİK İSTİKRARSIZLIĞIN DİĞER ETKİLERİ

- Düşük kapasite kullanımı – örneğin,

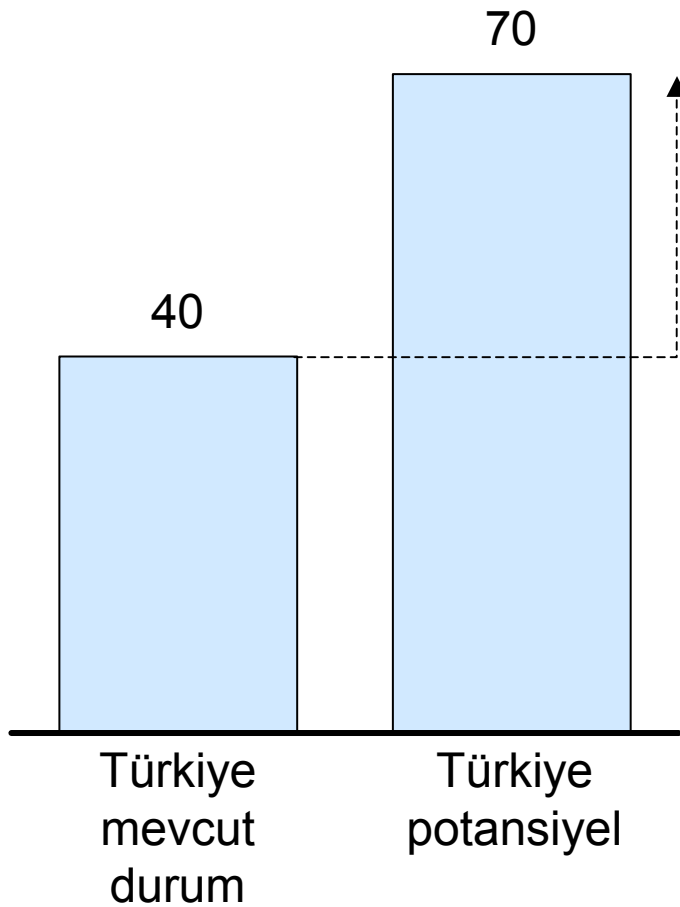
	<u>Türkiye</u>	<u>ABD</u>
Otomotiv yan sanayii	% 70	% 85
Süt ürünleri	% 52	% 77

- Zayıf işgücü kullanımı – örneğin, konut inşaatı
- Verimliliği artıran teknolojik yatırımların yetersiz derecede yapılması

VERİMLİLİĞİN ÖNÜNDEKİ ENGELLER

Mevcut verimlilik açığı

Dünyadaki en yüksek verimliliğe sahip ülkenin yüzdesi



Engeller

Makroekonomik ve politik istikrarsızlık

46%

Kayıtdışıılık

33%

Devlet mülkiyeti ve tekeller

14%

Diğer

7%

ANA ÖNERİLER

- 1** Kayıtdışılığın azaltılması
 - 2** Altyapı sektörlerinde serbestleşmenin açık ve net bir düzenleme yapısı çerçevesinde yapılması
 - 3** Makroekonomik istikrarsızlığı azaltmak için harcanan çabaların artırılması
-

DİĞER BİRÇOK ÖNERİDEN BİR ÖRNEK: UZUN VADELİ KONUT KREDİSİ PİYASASININ OLUŞTURULMASI

Amaçlar

- Makroekonomik istikrarsızlığın olduğu bir ortamda konut kredisi pazarının önündeki engellerin kaldırılması
- Kendi kendine yeten ve kapsamlı bir yapının oluşturulması
- Devletin pazara yapacağı müdahalelerin sınırlandırılması ve devlet üzerindeki yükünün asgari seviyelere indirilmesi

Önerilen yaklaşım

- 1 Ulusal Konut Kredisi Kurumu'nun kurulması
- 2 Devletin de piyasalardaki dalgalanmalara karşı bu kurumun arkasında yer alması

Tahmin edilen potansiyel pazar hacmi 20-30 milyar ABD Doları

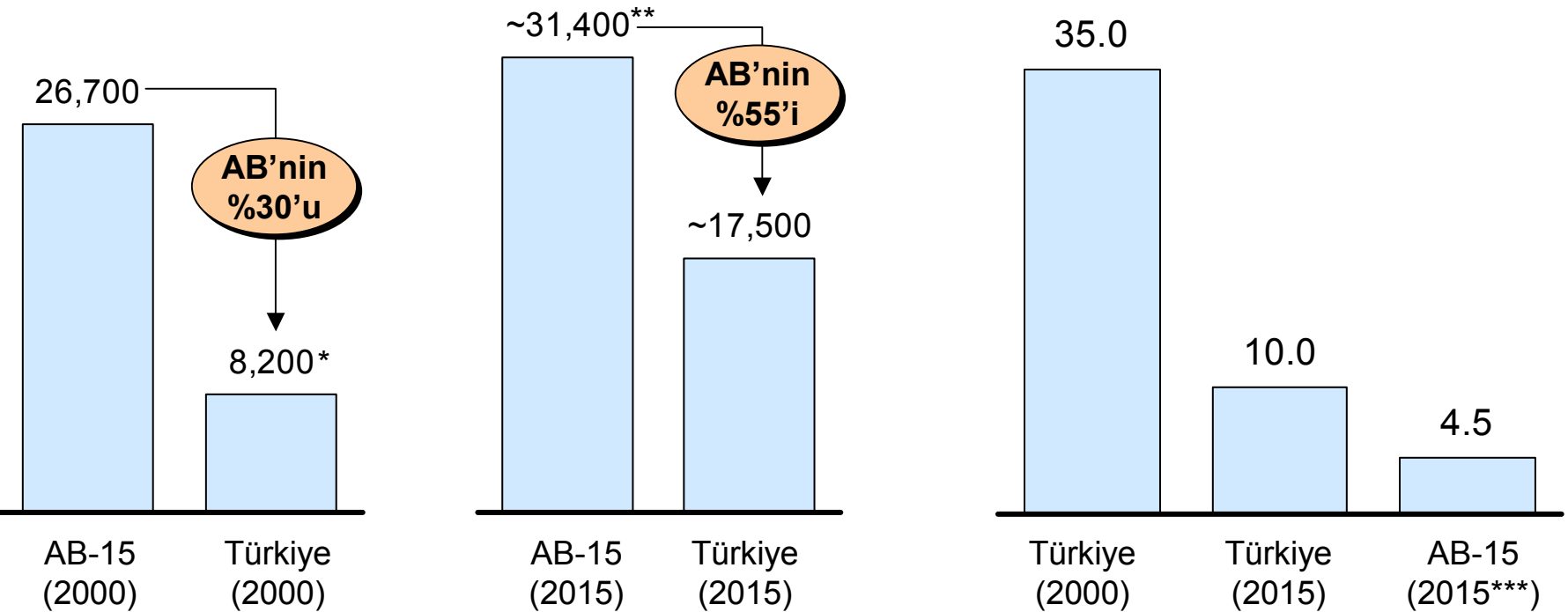
ANA BULGULAR

- Ekonomik atılım ile
 - Kişi başına düşen GSYİH 2015'e kadar iki katına çıkarılabilecektir
 - 6 milyon yeni istihdam olanağı yaratılabilecektir
- Verimlilik
 - Bugün ABD'nin yüzde 40'ı seviyesindedir
 - Verimliliğin potansiyeli olan yüzde 70 seviyesine erişmesi gereklidir
- İkili bir yapıya sahip olan Türkiye ekonomisinde verimliliğin önündeki 3 ana engel kaldırılmalıdır
- **Başarı Türkiye'yi Avrupa Birliği için de çok daha çekici kılacaktır**

TÜRKİYE'NİN 2015 YILI İTİBARI İLE AB REFAH SEVİYESİNE YAKLAŞMASI

Kişi başına düşen GSYİH
(satın alma gücü bazında)
ABD Doları

Tarımsal istihdamın payı
Yüzde



* GSYİH'nin % 20'si oranında kayıtdışı üretim dahil

** AB ülkelerinin GSYİH büyüme hızları göz önüne alınarak ve 2000 yılındaki satın alma gücü paritesinin değişmediği varsayılarak hesaplanmıştır

*** Aynı seviyelerde seyredeceği varsayılmıştır

Kaynak: Global insight, OECD, MGI analizi